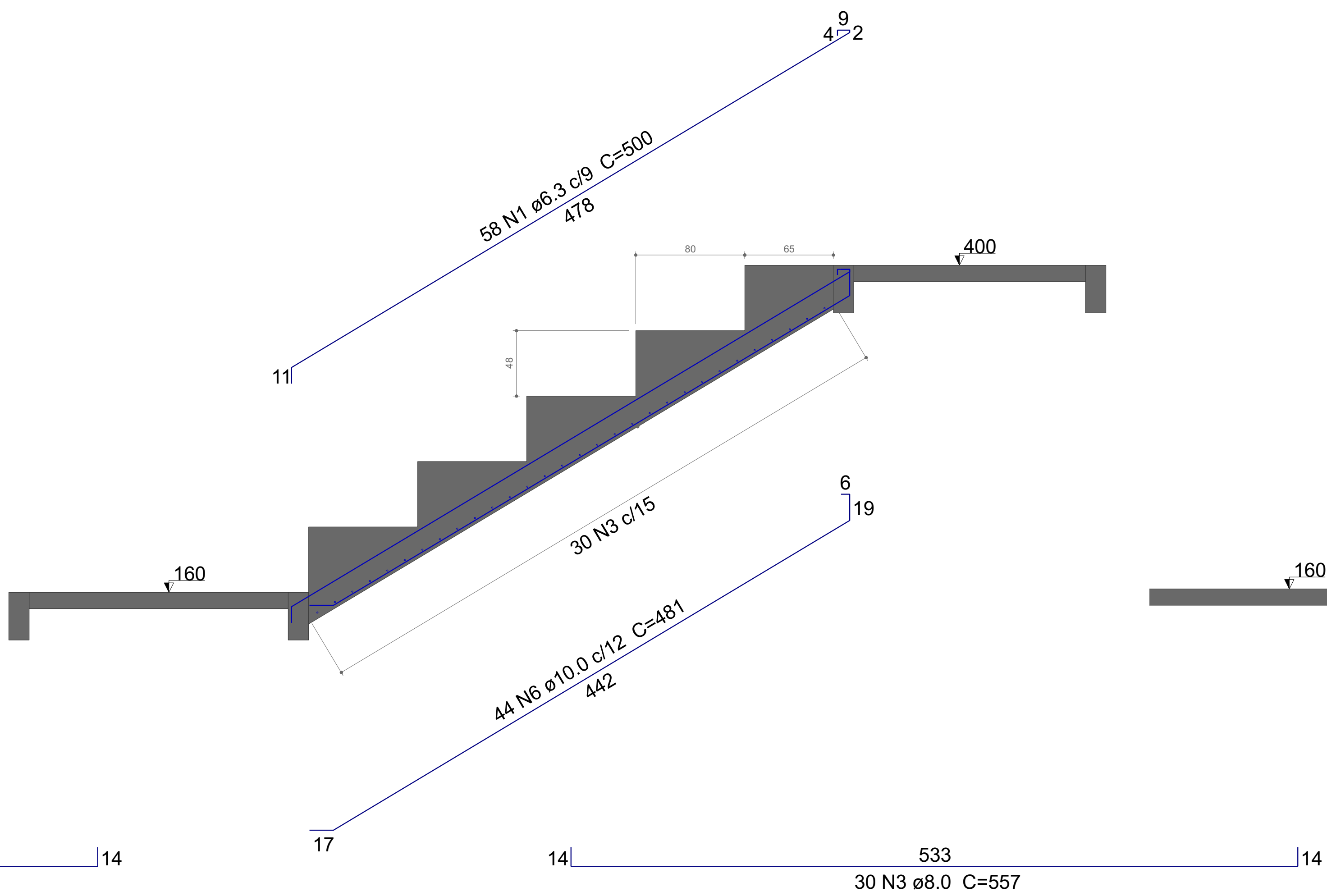
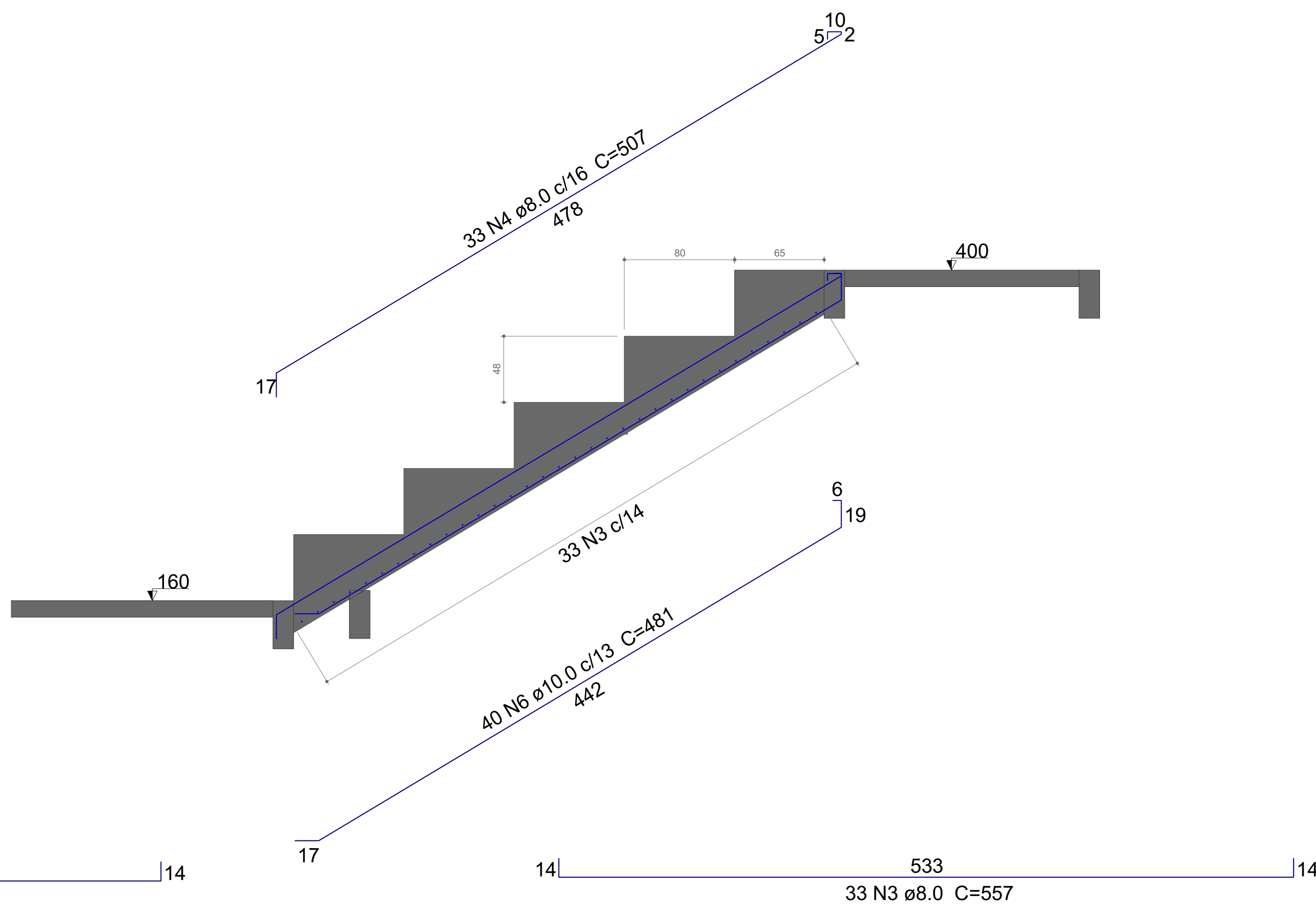


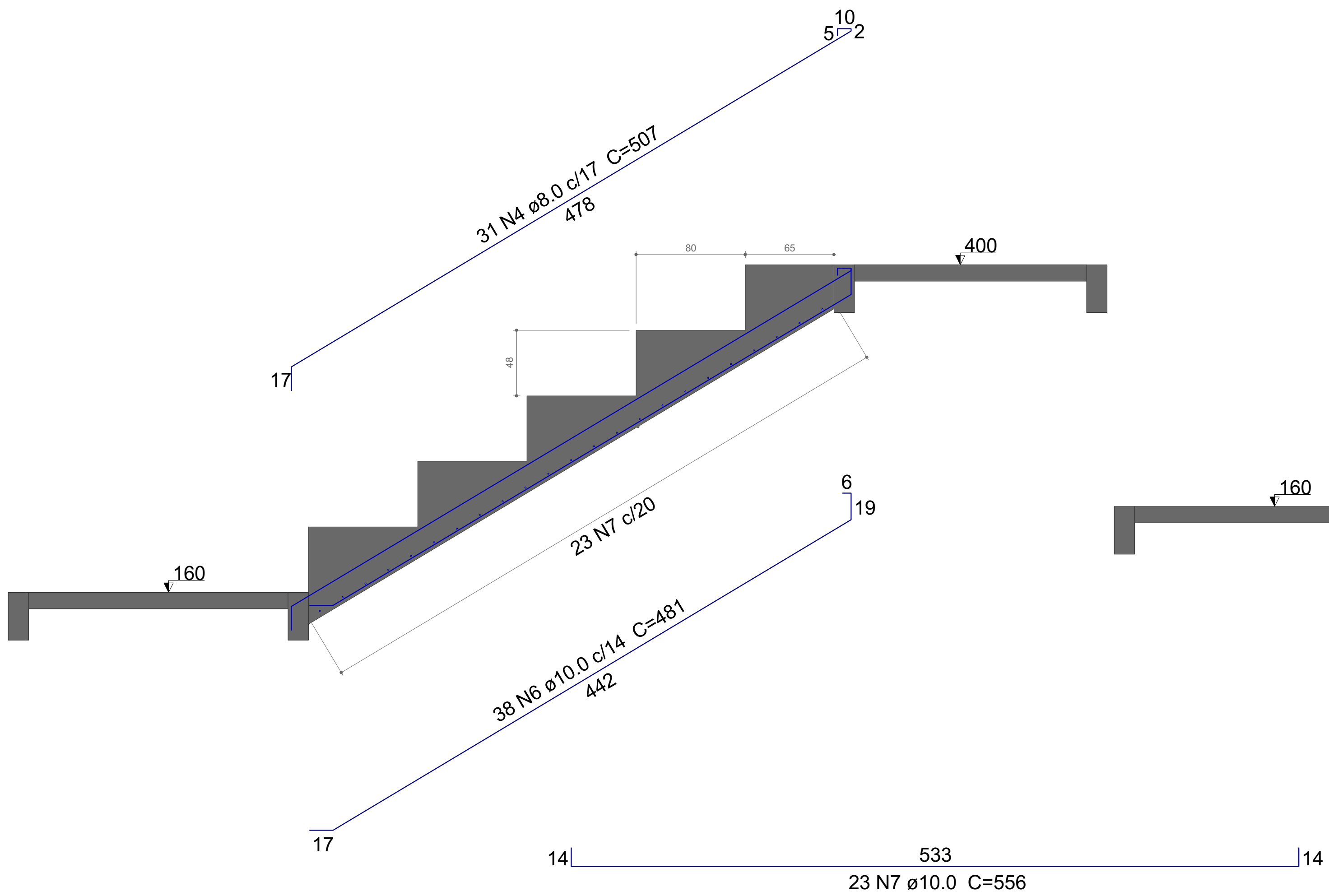
Corte A-A (LE1)  
ESC 1:25



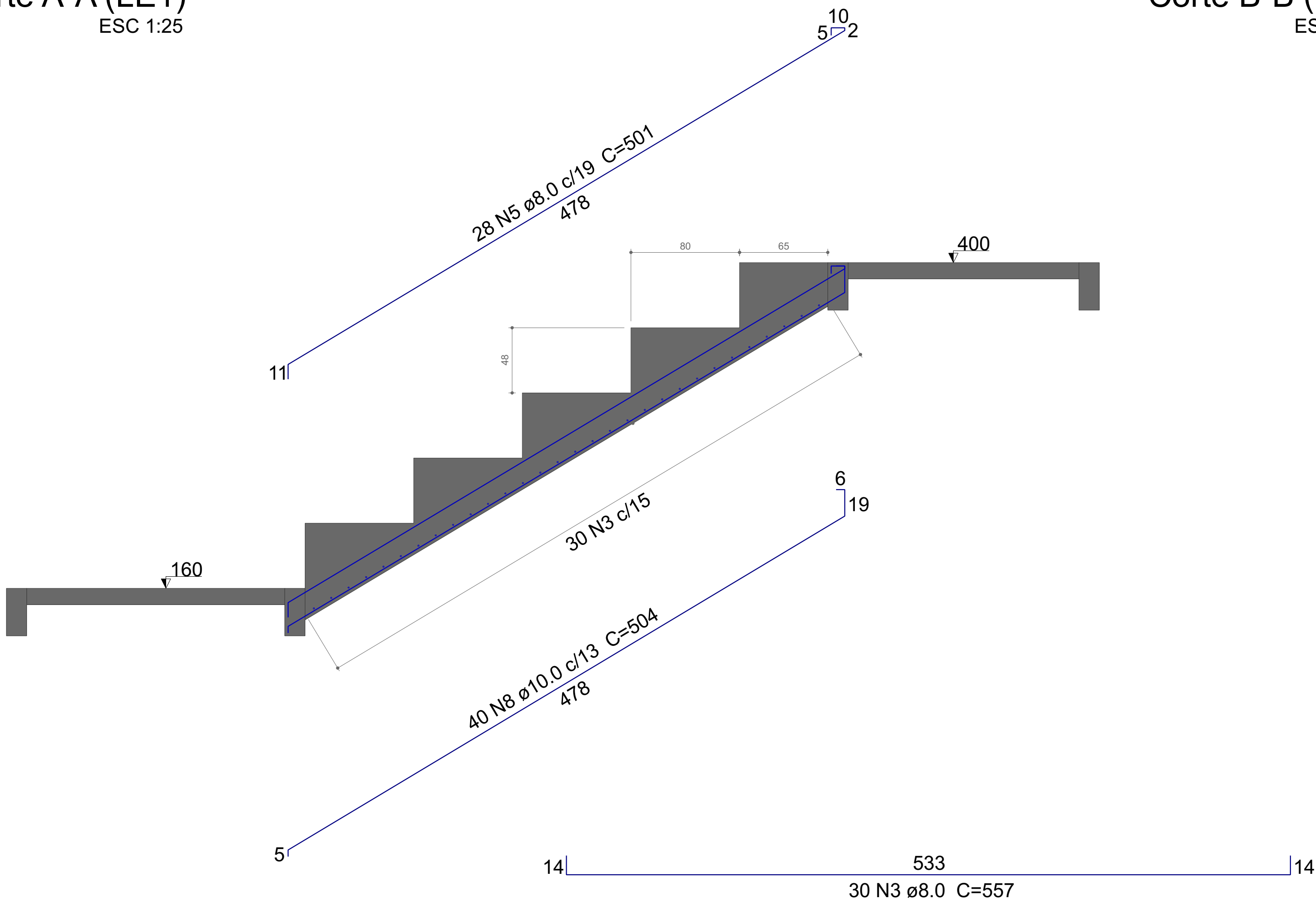
Corte B-B (LE2)  
ESC 1:25



Corte C-C (LE3)  
ESC 1:25



Corte D-D (LE4)  
ESC 1:25



Corte E-E (LE5)  
ESC 1:25

#### Relação do aço

LE1

AÇO	N	DIAM (mm)	QUANT	C.UNIT (cm)	C.TOTAL (cm)
CA50	1	6.3	58	500	29000
	2	8.0	31	507	15717
	3	8.0	122	557	67954
	4	8.0	64	507	32448
	5	8.0	28	501	14028
	6	10.0	166	481	79846
	7	10.0	23	556	12788
	8	10.0	40	504	20160

#### Resumo do aço

AÇO	DIAM (mm)	C.TOTAL (m)	PESO + 10 % (kg)
CA50	6.3	290	78.1
	8.0	1301.5	564.9
	10.0	1128	765

PESO TOTAL (kg)
CA50 1407.9

Volume de concreto (C-30) = 66.22 m³  
Área de forma = 243.75 m²

APROVAÇÃO		
Carimbo da Prefeitura Municipal		
ESTATÍSTICA DA OBRA:		
Finalidade da obra:		GESTÃO 2021/2024 Laranjeiras do Sul PREFEITURA
Obra: Arquibancadas		
Local: LAR. DO SUL/Pr	Endereço da obra: Av. Santos Dumont	Faixa: 14/18
Estado: INDICADA		Última Atualização: 26/08/2022
Data: 26/08/2022	Proprietário: PREF. MUN. DE LARANJEIRAS DO SUL CNPJ: 17.520.570/0001-85	
Desenho: WANDER	AV. HONÓRIO BABINSKI - PAÇO MUNICIPAL Nº 01 CEP: 85201-500 FONE: (41) 3555-4100 LARANJEIRAS DO SUL/PR	
Arquibancadas		
Corfes		
Resp. p/ Projeto:		
SECRETARIA DE OBRAS E URBANISMO FONES: (41) 3035-8131 e 3035-8107		
Laranjeiras do Sul		